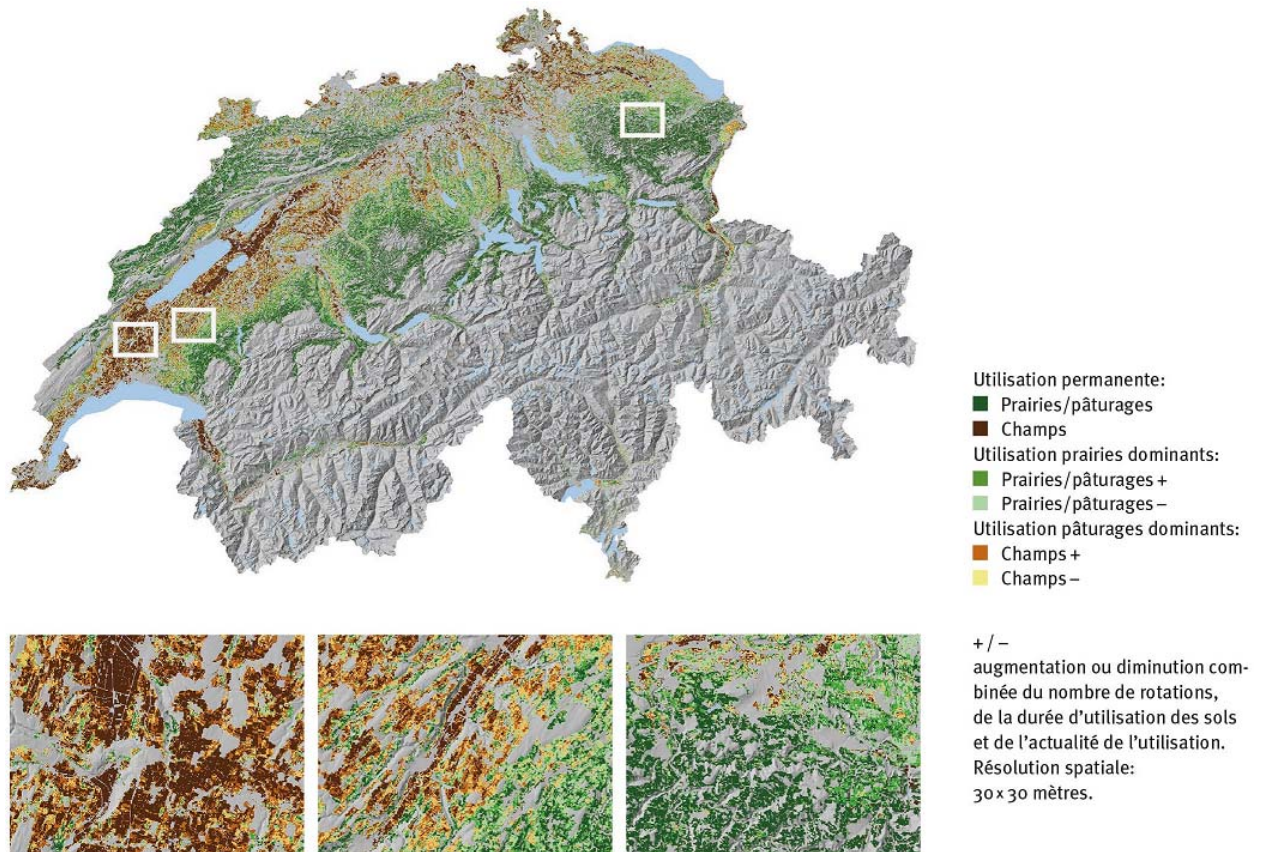


Berne, le 19 avril 2018

Illustrations pour le communiqué de presse

## La Suisse a besoin d'une cartographie nationale complète des sols

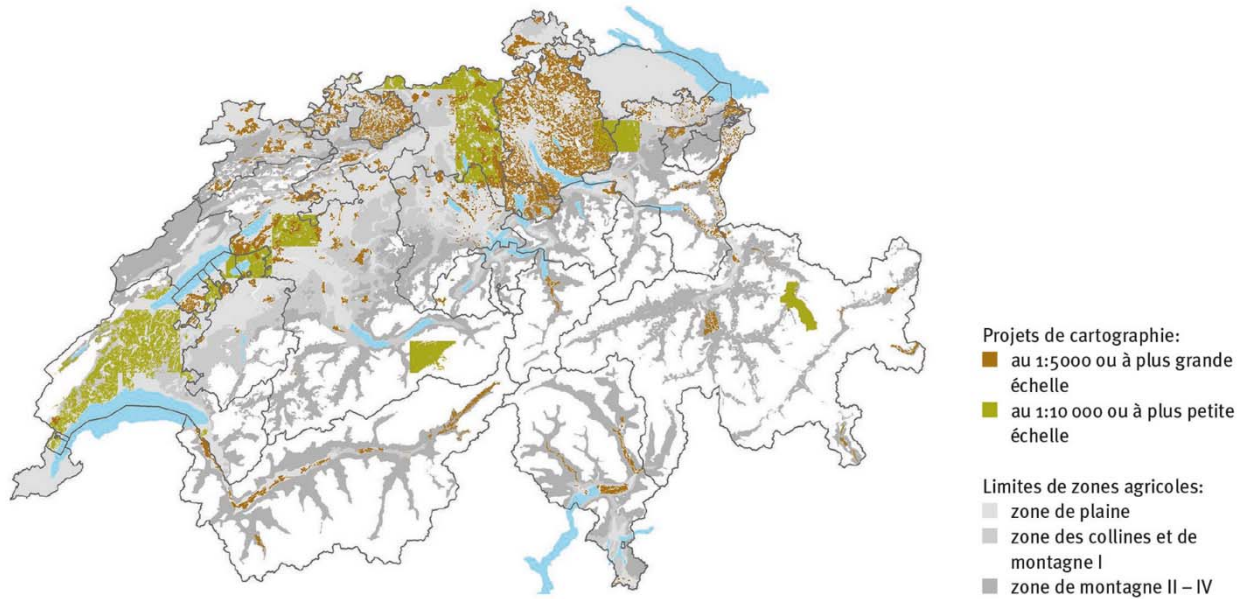
**Photo de couverture: : Catégories d'utilisation des terres agricoles sur le Plateau Suisse de 2000 à 2015**



Exemple pour l'enregistrement de l'utilisation des prairies et des terres arables et de la dynamique temporelle sur la base de données de télédétection.

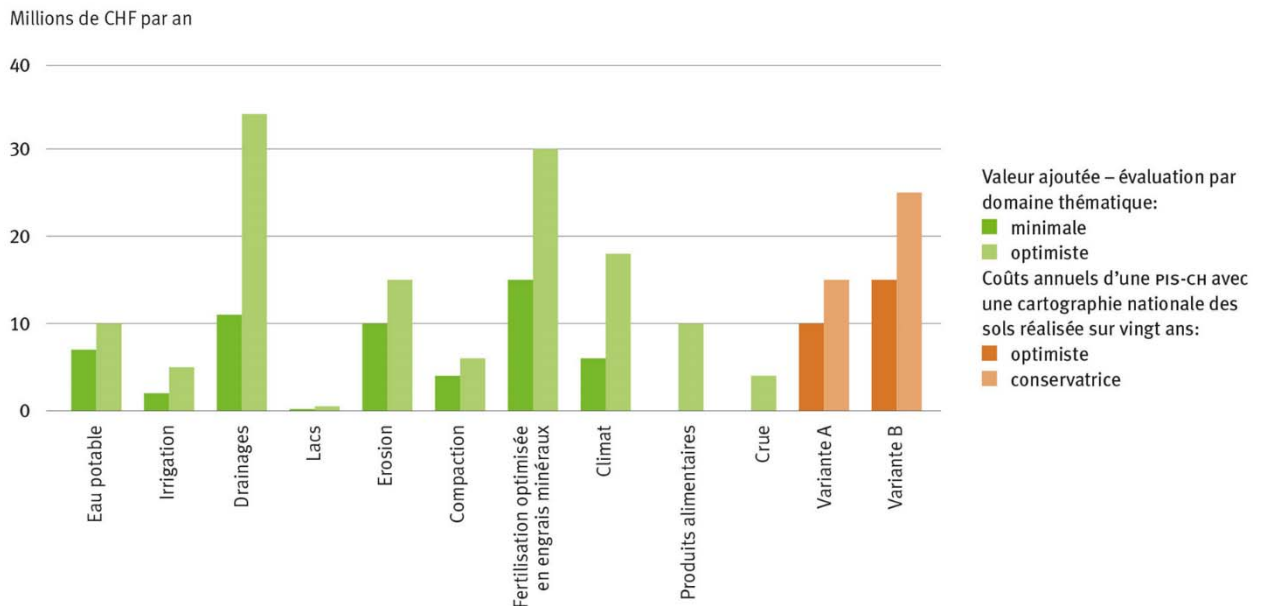
Source: Projet du PNR 68 MODÈLE D'EXPLOITATION DU SOL. Base: Classification annuelle des données de télédétection Landsat. Stumpf F. et al. 2018. Agroecosystems, Ecosystems & Environment. 258: 129-142.

### Illustration 1 : Aperçu de la cartographie du sol depuis les années 1950 en Suisse



Source: Grob U., Rehbein K., Keller A. (2018): Stand der Bodenkartierung in der Schweiz: Informationsplattform und Metadatenkatalog. Agroscope, Zürich. [www.nabodat.ch](http://www.nabodat.ch)

### Illustration 2 : Aperçu de la valeur ajoutée d’une cartographie des sols pour dix domaines sélectionnés



Source: Keller Armin, Franzen Julia, Knüsel Paul, Papritz Andreas, Zürcher Martin (2018): Plateforme d’information des sols Suisse (PIS-CH). Synthèse thématique ST4 du Programme national de recherche « Utilisation durable de la ressource sol » (PNR 68).