

Leitbild



SCHWEIZERISCHER NATIONALFONDS
ZUR FÖRDERUNG DER WISSENSCHAFTLICHEN FORSCHUNG



Wissen ist
der Schlüssel
zur Zukunft.

Forschung schafft
Wissen.

Unsere Ambition

Wir investieren in Forschende und ihre Ideen.
Wir bringen Forschung voran und tragen sie
in die Öffentlichkeit. Damit schaffen wir wertvolles
Wissen für Gesellschaft, Wirtschaft und Politik.



Unser Auftrag

«Der SNF fördert die wissenschaftliche Forschung
in der Schweiz. Er fördert ihre internationale Wett-
bewerbsfähigkeit und Vernetzung und ihre Problem-
lösungskapazität. Er schenkt der Förderung
des wissenschaftlichen Nachwuchses besondere
Aufmerksamkeit.»

Statuten

Unsere Grundsätze

Qualität.

Wir fördern wissenschaftliche Exzellenz.
Auch an unsere eigenen Leistungen stellen wir hohe Ansprüche.

Unabhängigkeit.

Wir handeln autonom und urteilen unvoreingenommen.

Verantwortung.

Wir sind ein verlässlicher Partner. Wir erfüllen unseren Auftrag mit Weitsicht und handeln nach ethischen Prinzipien.

Fairness.

Wir fällen nachvollziehbare Entscheidungen und achten auf Chancengleichheit.



Unser Engagement für die Forschenden

Wir unterstützen Forschungsvorhaben aus allen Disziplinen.

Unser Auswahlverfahren ist kompetitiv und transparent. Das zentrale Kriterium ist die wissenschaftliche Qualität.

Forschende aus aller Welt evaluieren die Forschungsgesuche nach internationalen Standards.

Klare und einfache Prozesse haben einen hohen Stellenwert. Wir sind bestrebt, den administrativen Aufwand klein zu halten.

Wir lernen aus Erfahrungen und passen uns neuen Rahmenbedingungen in der Wissenschaft laufend an.

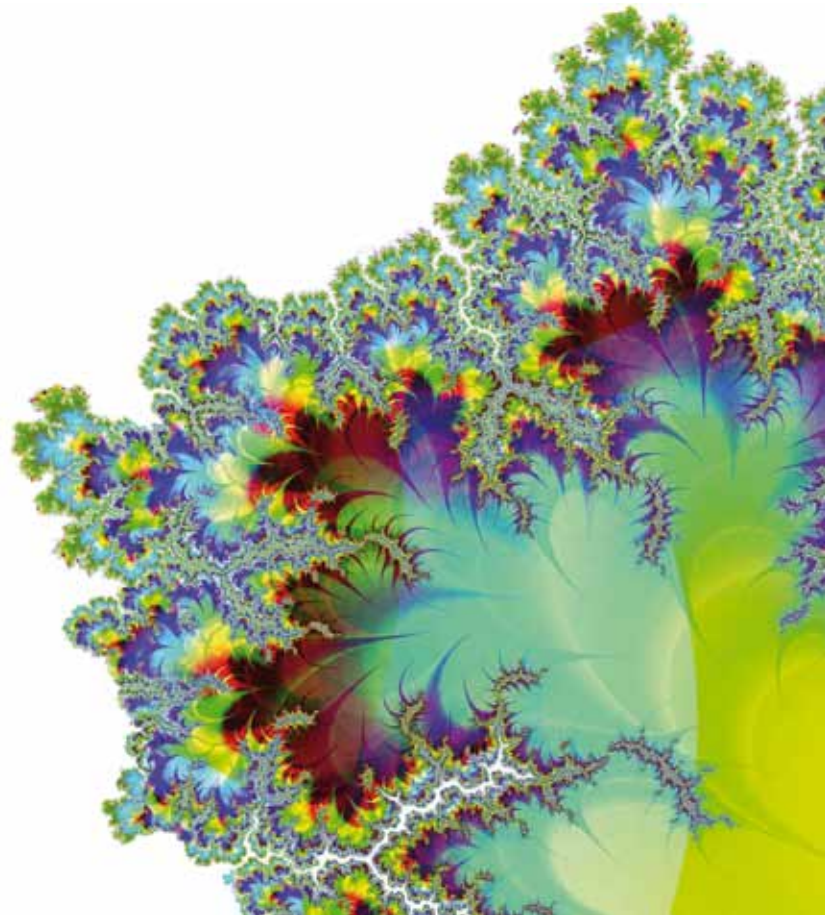
Die Schweiz soll ein ausgezeichnetes Forschungsumfeld bieten. Wir setzen uns insbesondere für junge Forschende und die Gleichstellung von Frauen und Männern ein.

Unser Engagement für unsere politischen Auftraggeber

Wir verfolgen eine langfristige Strategie für die Entwicklung der Forschung in der Schweiz und fördern deren weltweite Vernetzung. Damit festigen wir die internationale Spitzenposition der Schweizer Forschung.

Im Auftrag des Bundes leisten wir im Rahmen von Programmen und Schwerpunkten einen Beitrag zur Beantwortung wichtiger aktueller Fragestellungen.

Mit öffentlichen Mitteln gehen wir verantwortlich um. Wir stellen eine schlanke, transparente und zielorientierte Organisationsführung sicher.

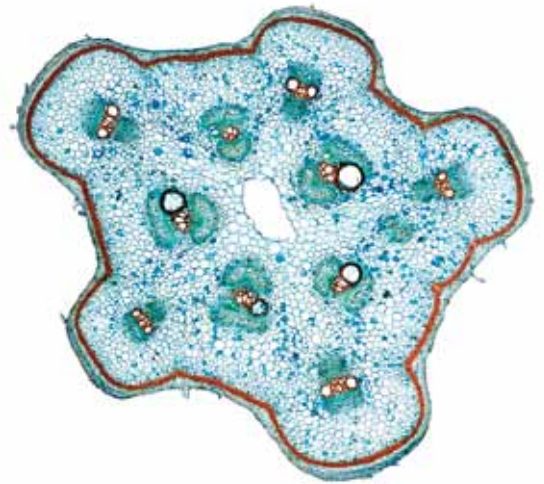


Unser Engagement für die Bevölkerung

Mit unserer Arbeit unterstützen wir die Entfaltung von Wissen in der Gesellschaft.

Wir machen die Resultate der geförderten Forschung zugänglich und vermitteln sie der Öffentlichkeit.

Wir zeigen, wie Forschung zu sozialem Fortschritt, wirtschaftlichem Wachstum und einer hohen Lebensqualität beiträgt. Dabei suchen wir den Dialog über die Chancen und Grenzen der Wissenschaft.



Unser Engagement mit den akademischen Partnern

Wir setzen auf einen offenen Dialog mit unseren Partnern. Unsere Tätigkeiten stimmen wir insbesondere mit den Hochschulen, den Akademien und der Kommission für Technologie und Innovation ab.

Gemeinsam arbeiten wir an der Weiterentwicklung des Forschungsplatzes Schweiz.

Wir suchen den Austausch mit ausländischen Partnern, um die grenzüberschreitende Zusammenarbeit der Forschenden zu vereinfachen und die internationale Forschungslandschaft mitzugestalten.



Unser Engagement für die Mitarbeitenden

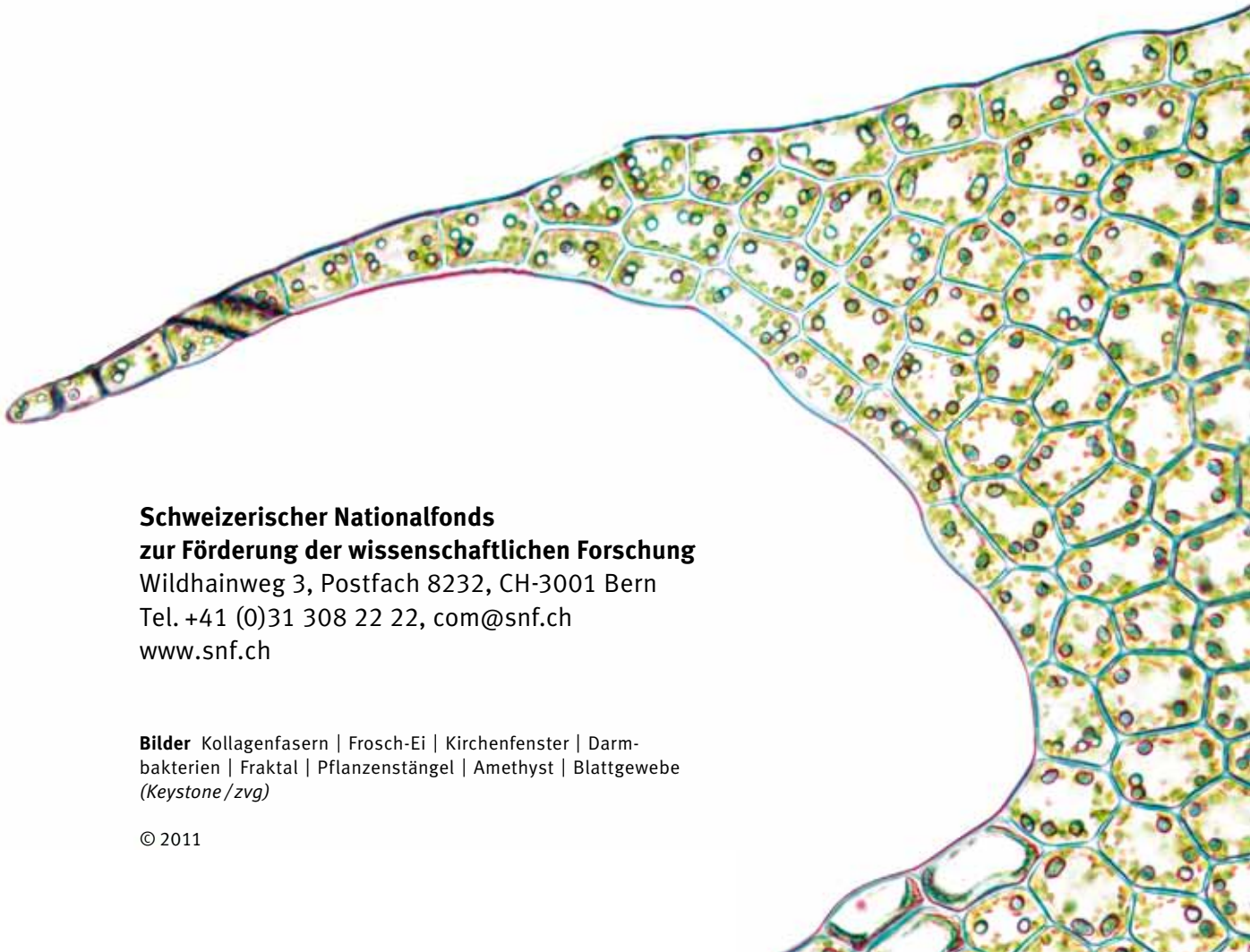
Wir wollen ein attraktiver Arbeitgeber sein.

Eine verantwortungsbewusste Personalpolitik und eine klare Organisationsführung zeichnen uns aus.

Unseren Mitarbeitenden bieten wir zeitgemässe Arbeitsbedingungen. Uns liegt viel an der Pflege eines motivierenden Arbeitsumfelds.

Wir bieten berufliche Chancen unabhängig von Geschlecht, Sprache, Herkunft, Alter und Gesundheit.

Wir leben unsere Grundsätze im Arbeitsalltag.



**Schweizerischer Nationalfonds
zur Förderung der wissenschaftlichen Forschung**
Wildhainweg 3, Postfach 8232, CH-3001 Bern
Tel. +41 (0)31 308 22 22, com@snf.ch
www.snf.ch

Bilder Kollagenfasern | Frosch-Ei | Kirchenfenster | Darm-
bakterien | Fraktal | Pflanzenstängel | Amethyst | Blattgewebe
(Keystone / zvg)