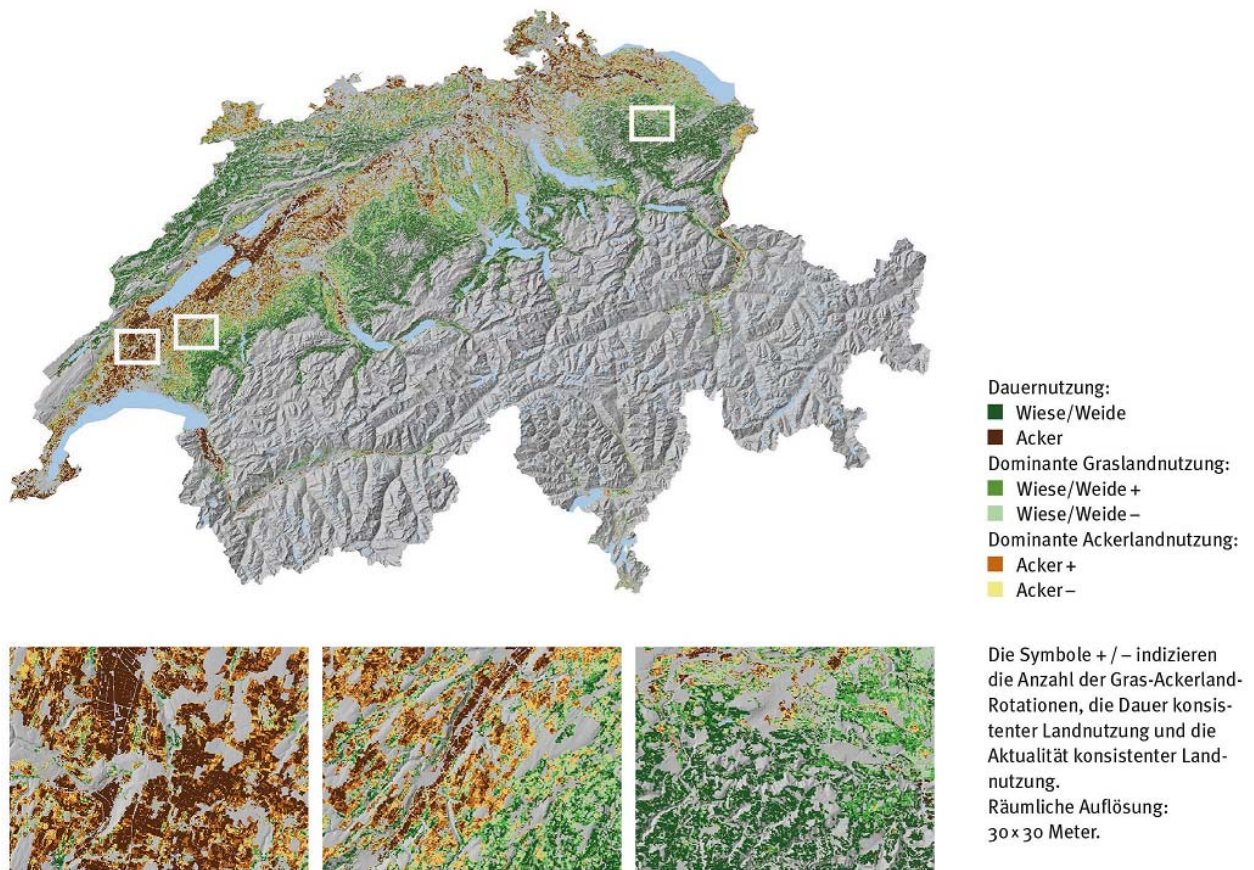


Bern, 19. April 2018

**Abbildungen zur Medienmitteilung**

**Die Schweiz braucht eine flächendeckende Bodenkartierung**

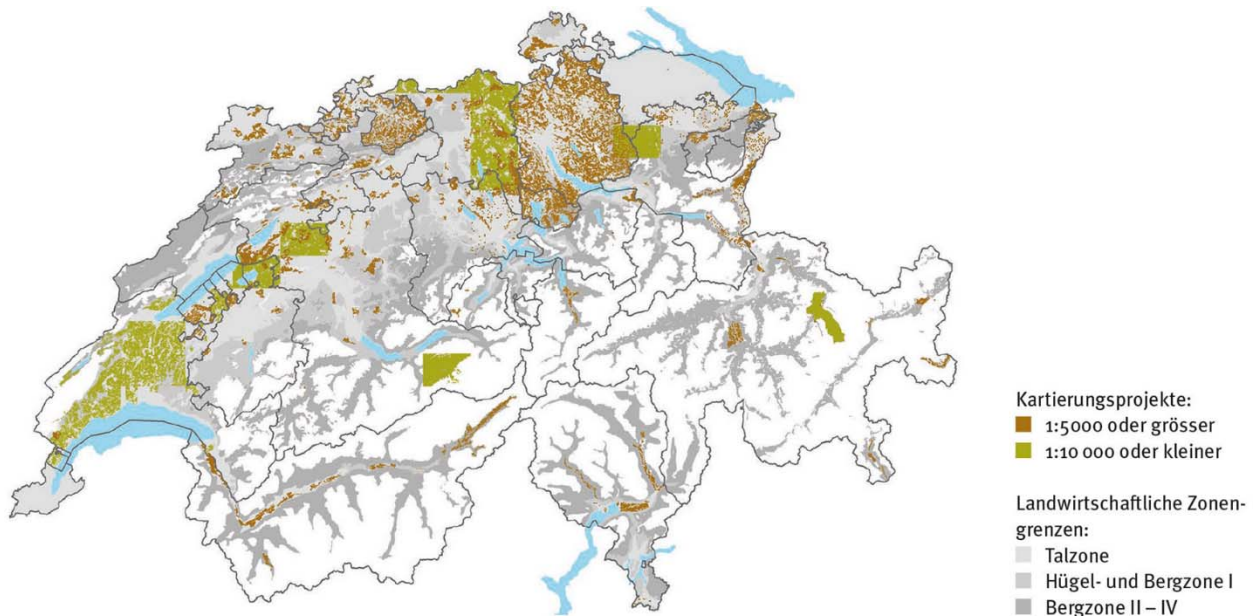
**Titelbild: Landnutzungsklassen für landwirtschaftlich genutzte Flächen im Schweizer Mittelland von 2000 bis 2015**



Beispiel für die Erfassung der Gras- und Ackerlandnutzung und der zeitlichen Dynamik anhand von Fernerkundungsdaten.

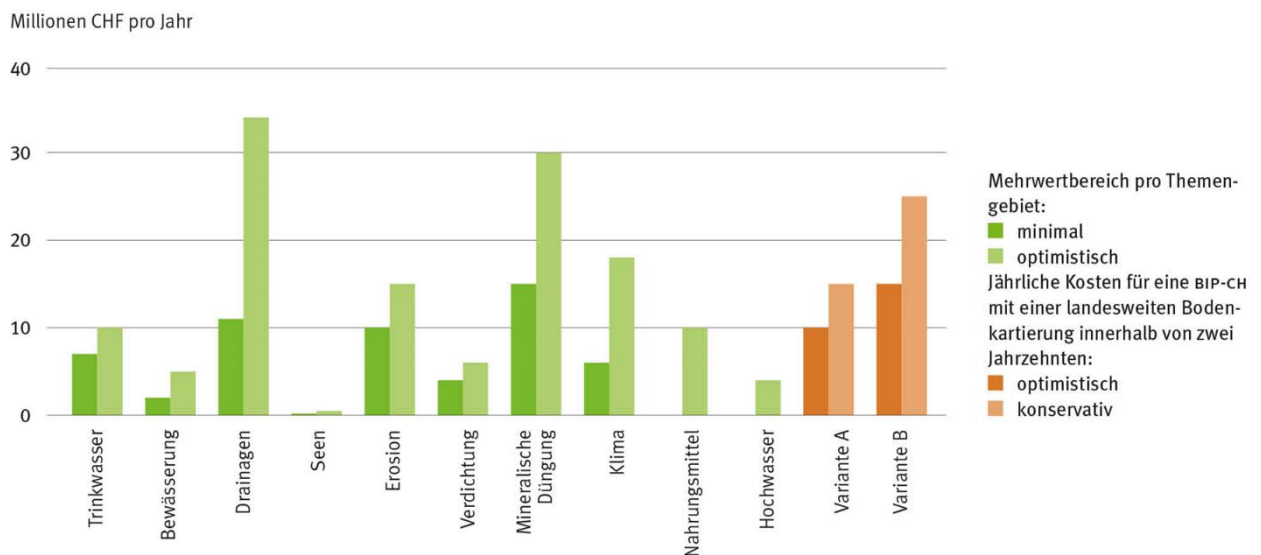
Quelle: NFP 68-Projekt LANDNUTZUNGSMODELL. Basis: jährliche Klassifikationen von Landsat-Fernerkundungsdaten. Stumpf F. et al. 2018. Agroecosystems, Ecosystems & Environment. 258: 129–142.

**Abbildung 1: Bodenkartierung in der Schweiz seit den 1950er-Jahren**



Quelle: Grob U., Rehbein K., Keller A. (2018): Stand der Bodenkartierung in der Schweiz: Informationsplattform und Metadatenkatalog. Agroscope, Zürich. [www.nabodat.ch](http://www.nabodat.ch)

**Abbildung 2: Mehrwert einer Bodenkartierung für zehn ausgewählte Themengebiete**



Quelle: Keller Armin, Franzen Julia, Knüsel Paul, Papritz Andreas, Zürrer Martin (2018): Bodeninformations-Plattform Schweiz (BIP-CH). Thematische Synthese TS4 des Nationalen Forschungsprogramms «Nachhaltige Nutzung der Ressource Boden» (NFP 68).